

Landkreis Forchheim (474)

Markt Neunkirchen a. Brand (154)

Wahlbezirk Feuerwehrgerätehaus (0001)

Vergleich der Erststimmen

Wahlvorschlag	Bundestagswahl 2009		Bundestagswahl 2005	
	absolut	In Prozent	absolut	In Prozent
1 CSU (Silberhorn)	249	52,09%	339	60,21%
2 SPD (Schwarz)	96	20,08%	138	24,51%
3 FDP (Körper)	52	10,88%	30	5,33%
4 GRÜNE (Badum)	49	10,25%	36	6,39%
5 DIE LINKE (Schwimmbeck)	16	3,35%	0	0,00%
6 NPD (Michaelis)	10	2,09%	20	3,55%
7 REP (Lorenz)	4	0,84%	0	0,00%
9 BP (Dotzler)	2	0,42%	0	0,00%
20 Lamprecht	0	0,00%	0	0,00%

Vergleich der Zweitstimmen

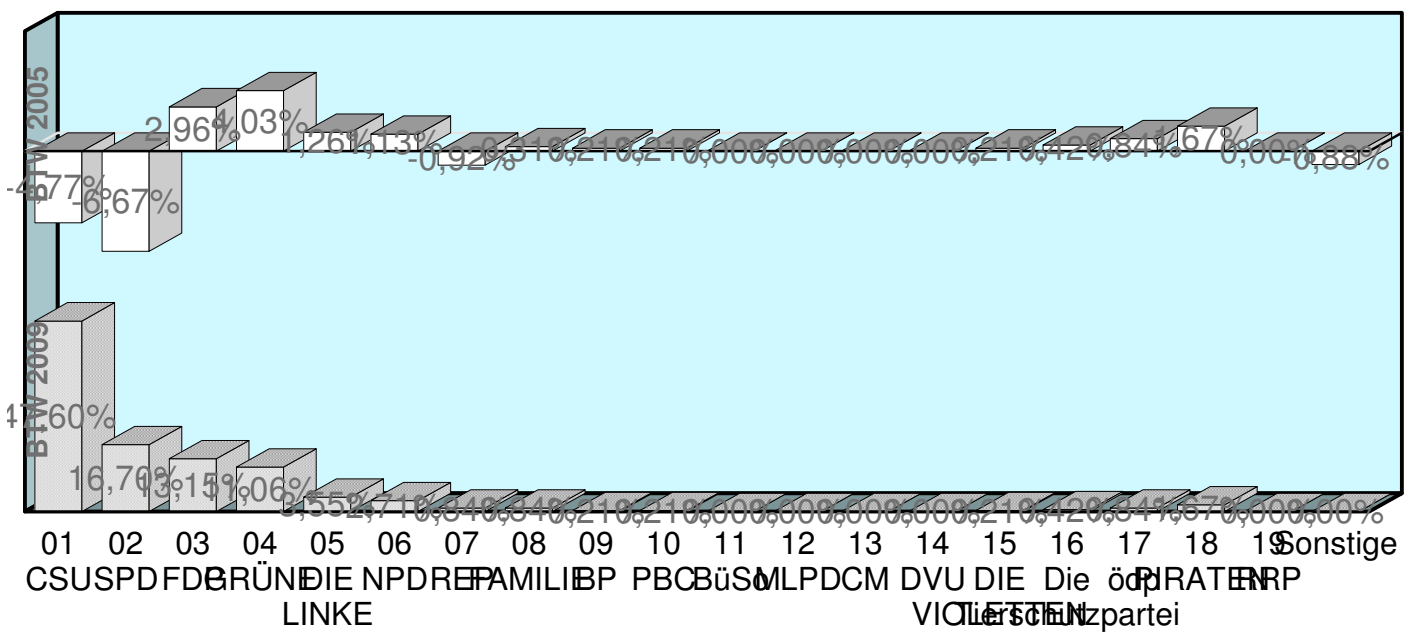
Wahlvorschlag	Bundestagswahl 2009		Bundestagswahl 2005	
	absolut	In Prozent	absolut	In Prozent
1 CSU	228	47,60%	298	52,37%
2 SPD	80	16,70%	133	23,37%
3 FDP	63	13,15%	58	10,19%
4 GRÜNE	53	11,06%	40	7,03%
5 DIE LINKE	17	3,55%	13	2,28%
6 NPD	13	2,71%	9	1,58%
7 REP	4	0,84%	10	1,76%
8 FAMILIE	4	0,84%	3	0,53%
9 BP	1	0,21%	0	0,00%
10 PBC	1	0,21%	0	0,00%
11 BüSo	0	0,00%	0	0,00%
12 MLPD	0	0,00%	0	0,00%
13 CM	0	0,00%	0	0,00%
14 DVU	0	0,00%	0	0,00%
15 DIE VIOLETTEN	1	0,21%	0	0,00%
16 Die Tierschutzpartei	2	0,42%	0	0,00%
17 ödp	4	0,84%	0	0,00%
18 PIRATEN	8	1,67%	0	0,00%
19 RRP	0	0,00%	0	0,00%
Sonstige	0	0,00%	5	0,88%
Wahlberechtigte	795		813	
Wählerinnen/Wähler - Wahlbeteiligung	483	60,75%	572	70,36%

Landkreis Forchheim (474)

Markt Neunkirchen a. Brand (154)

Wahlbezirk Feuerwehrgerätehaus (0001)

Gewinne und Verluste bei den Zweitstimmen



Landkreis Forchheim (474)

Markt Neunkirchen a. Brand (154)

Wahlbezirk Grundschule-Turnhalle (0002)

Vergleich der Erststimmen

Wahlvorschlag	Bundestagswahl 2009		Bundestagswahl 2005	
	absolut	In Prozent	absolut	In Prozent
1 CSU (Silberhorn)	248	51,13%	330	55,84%
2 SPD (Schwarz)	104	21,44%	163	27,58%
3 FDP (Körber)	55	11,34%	29	4,91%
4 GRÜNE (Badum)	41	8,45%	52	8,80%
5 DIE LINKE (Schwimmbeck)	23	4,74%	0	0,00%
6 NPD (Michaelis)	3	0,62%	17	2,88%
7 REP (Lorenz)	1	0,21%	0	0,00%
9 BP (Dotzler)	9	1,86%	0	0,00%
20 Lamprecht	1	0,21%	0	0,00%

Vergleich der Zweitstimmen

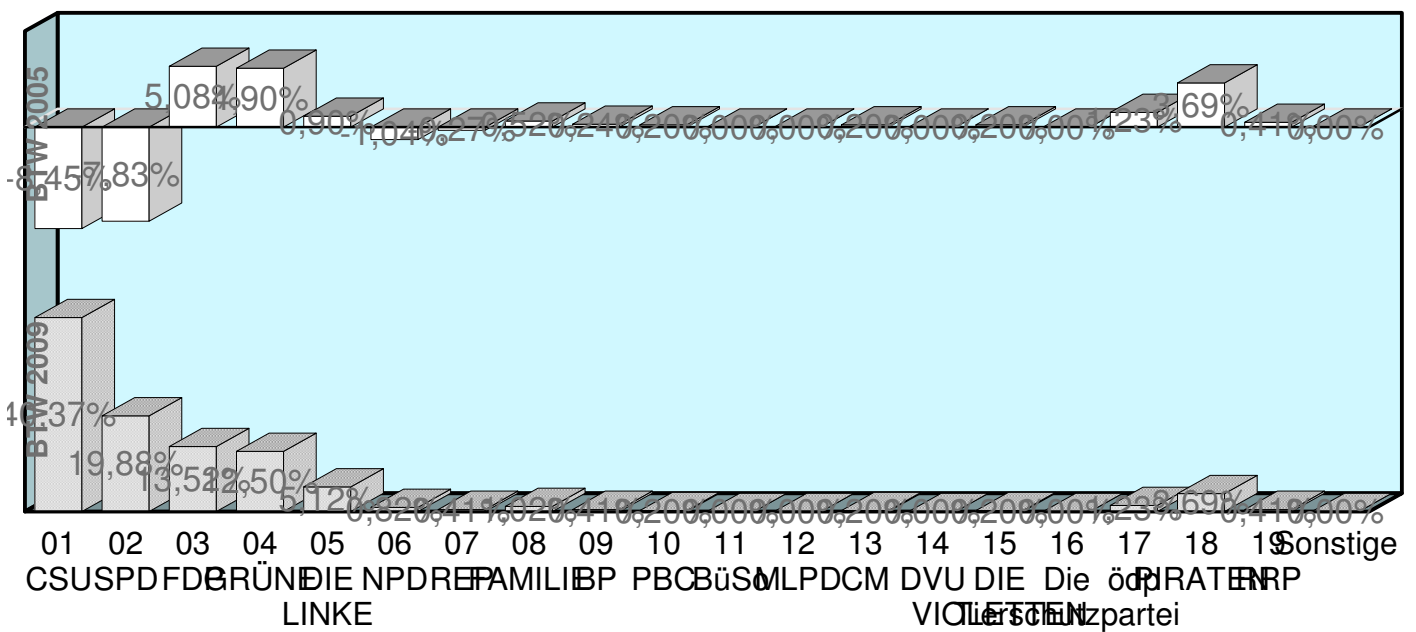
Wahlvorschlag	Bundestagswahl 2009		Bundestagswahl 2005	
	absolut	In Prozent	absolut	In Prozent
1 CSU	197	40,37%	289	48,82%
2 SPD	97	19,88%	164	27,70%
3 FDP	66	13,52%	50	8,45%
4 GRÜNE	61	12,50%	45	7,60%
5 DIE LINKE	25	5,12%	25	4,22%
6 NPD	4	0,82%	11	1,86%
7 REP	2	0,41%	4	0,68%
8 FAMILIE	5	1,02%	3	0,51%
9 BP	2	0,41%	1	0,17%
10 PBC	1	0,20%	0	0,00%
11 BüSo	0	0,00%	0	0,00%
12 MLPD	0	0,00%	0	0,00%
13 CM	1	0,20%	0	0,00%
14 DVU	0	0,00%	0	0,00%
15 DIE VIOLETTEN	1	0,20%	0	0,00%
16 Die Tierschutzpartei	0	0,00%	0	0,00%
17 ödp	6	1,23%	0	0,00%
18 PIRATEN	18	3,69%	0	0,00%
19 RRP	2	0,41%	0	0,00%
Wahlberechtigte	849		843	
Wählerinnen/Wähler - Wahlbeteiligung	494	58,19%	600	71,17%

Landkreis Forchheim (474)

Markt Neunkirchen a. Brand (154)

Wahlbezirk Grundschule-Turnhalle (0002)

Gewinne und Verluste bei den Zweitstimmen



Landkreis Forchheim (474)

Markt Neunkirchen a. Brand (154)

Wahlbezirk Grundschule-Aula (0003)

Vergleich der Erststimmen

Wahlvorschlag	Bundestagswahl 2009		Bundestagswahl 2005	
	absolut	In Prozent	absolut	In Prozent
1 CSU (Silberhorn)	165	38,02%	231	46,29%
2 SPD (Schwarz)	130	29,95%	199	39,88%
3 FDP (Körper)	53	12,21%	18	3,61%
4 GRÜNE (Badum)	65	14,98%	43	8,62%
5 DIE LINKE (Schwimmbeck)	11	2,53%	0	0,00%
6 NPD (Michaelis)	2	0,46%	8	1,60%
7 REP (Lorenz)	2	0,46%	0	0,00%
9 BP (Dotzler)	5	1,15%	0	0,00%
20 Lamprecht	1	0,23%	0	0,00%

Vergleich der Zweitstimmen

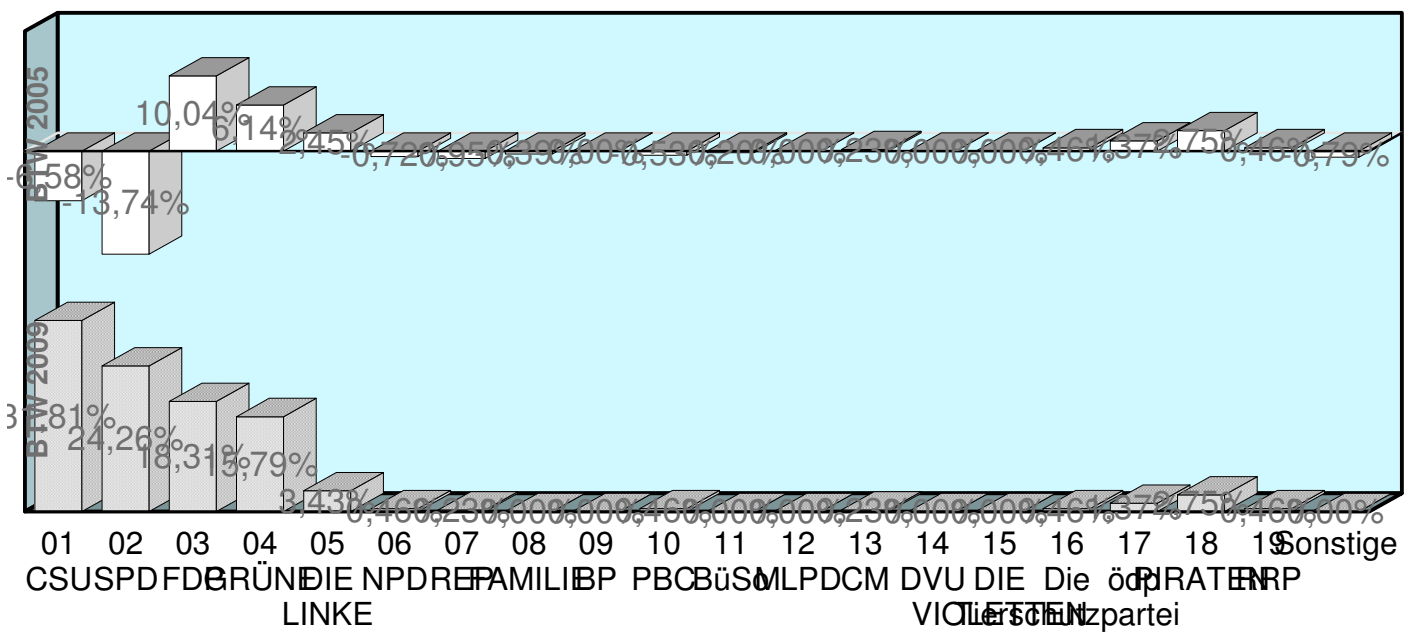
Wahlvorschlag	Bundestagswahl 2009		Bundestagswahl 2005	
	absolut	In Prozent	absolut	In Prozent
1 CSU	139	31,81%	195	38,39%
2 SPD	106	24,26%	193	37,99%
3 FDP	80	18,31%	42	8,27%
4 GRÜNE	69	15,79%	49	9,65%
5 DIE LINKE	15	3,43%	5	0,98%
6 NPD	2	0,46%	6	1,18%
7 REP	1	0,23%	6	1,18%
8 FAMILIE	0	0,00%	2	0,39%
9 BP	0	0,00%	0	0,00%
10 PBC	2	0,46%	5	0,98%
11 BüSo	0	0,00%	1	0,20%
12 MLPD	0	0,00%	0	0,00%
13 CM	1	0,23%	0	0,00%
14 DVU	0	0,00%	0	0,00%
15 DIE VIOLETTEN	0	0,00%	0	0,00%
16 Die Tierschutzpartei	2	0,46%	0	0,00%
17 ödp	6	1,37%	0	0,00%
18 PIRATEN	12	2,75%	0	0,00%
19 RRP	2	0,46%	0	0,00%
Sonstige	0	0,00%	4	0,79%
Wahlberechtigte	789		757	
Wählerinnen/Wähler - Wahlbeteiligung	438	55,51%	513	67,77%

Landkreis Forchheim (474)

Markt Neunkirchen a. Brand (154)

Wahlbezirk Grundschule-Aula (0003)

Gewinne und Verluste bei den Zweitstimmen



Landkreis Forchheim (474)

Markt Neunkirchen a. Brand (154)

Wahlbezirk Zehntspeicher (0004)

Vergleich der Erststimmen

Wahlvorschlag	Bundestagswahl 2009		Bundestagswahl 2005	
	absolut	In Prozent	absolut	In Prozent
1 CSU (Silberhorn)	252	56,12%	256	59,67%
2 SPD (Schwarz)	74	16,48%	118	27,51%
3 FDP (Körber)	42	9,35%	19	4,43%
4 GRÜNE (Badum)	51	11,36%	28	6,53%
5 DIE LINKE (Schwimmbeck)	21	4,68%	0	0,00%
6 NPD (Michaelis)	2	0,45%	8	1,86%
7 REP (Lorenz)	3	0,67%	0	0,00%
9 BP (Dotzler)	3	0,67%	0	0,00%
20 Lamprecht	1	0,22%	0	0,00%

Vergleich der Zweitstimmen

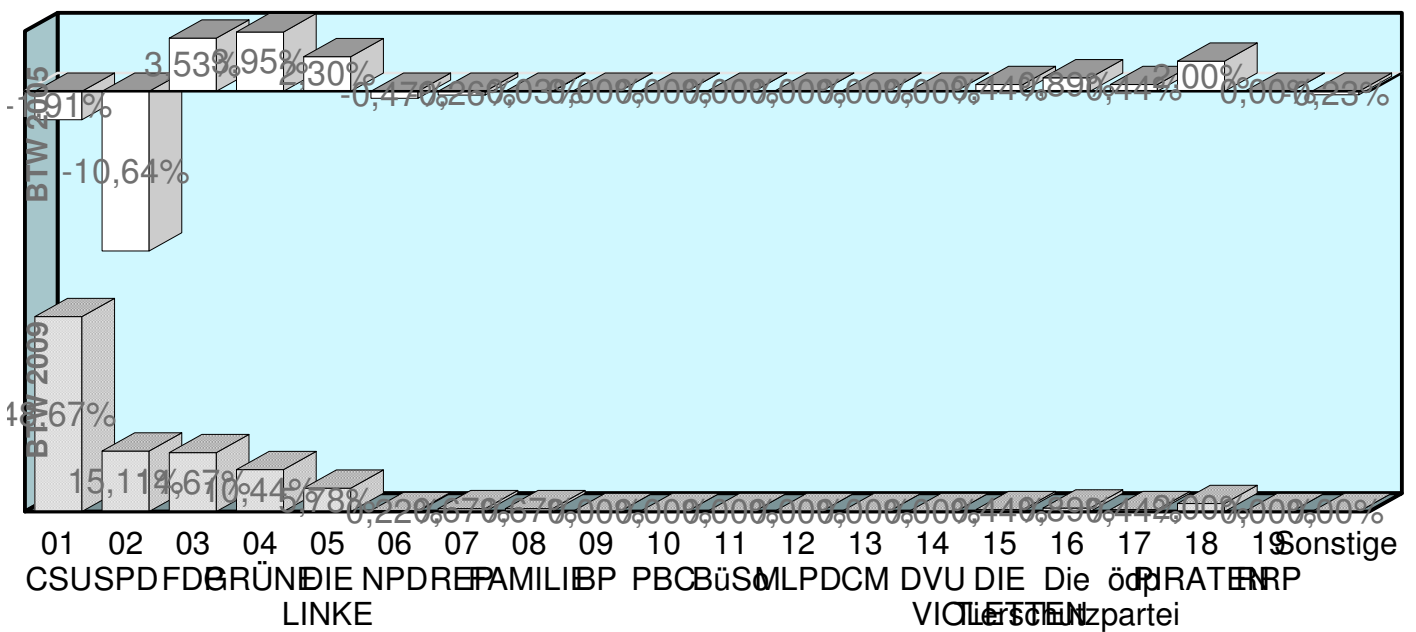
Wahlvorschlag	Bundestagswahl 2009		Bundestagswahl 2005	
	absolut	In Prozent	absolut	In Prozent
1 CSU	219	48,67%	218	50,58%
2 SPD	68	15,11%	111	25,75%
3 FDP	66	14,67%	48	11,14%
4 GRÜNE	47	10,44%	28	6,50%
5 DIE LINKE	26	5,78%	15	3,48%
6 NPD	1	0,22%	3	0,70%
7 REP	3	0,67%	4	0,93%
8 FAMILIE	3	0,67%	3	0,70%
9 BP	0	0,00%	0	0,00%
10 PBC	0	0,00%	0	0,00%
11 BüSo	0	0,00%	0	0,00%
12 MLPD	0	0,00%	0	0,00%
13 CM	0	0,00%	0	0,00%
14 DVU	0	0,00%	0	0,00%
15 DIE VIOLETTEN	2	0,44%	0	0,00%
16 Die Tierschutzpartei	4	0,89%	0	0,00%
17 ödp	2	0,44%	0	0,00%
18 PIRATEN	9	2,00%	0	0,00%
19 RRP	0	0,00%	0	0,00%
Sonstige	0	0,00%	1	0,23%
Wahlberechtigte	802		700	
Wählerinnen/Wähler - Wahlbeteiligung	451	56,23%	436	62,29%

Landkreis Forchheim (474)

Markt Neunkirchen a. Brand (154)

Wahlbezirk Zehntspeicher (0004)

Gewinne und Verluste bei den Zweitstimmen



Landkreis Forchheim (474)

Markt Neunkirchen a. Brand (154)

Wahlbezirk Kath. Pfarrgemeindehaus A. Kolping (0005)

Vergleich der Erststimmen

Wahlvorschlag	Bundestagswahl 2009		Bundestagswahl 2005	
	absolut	In Prozent	absolut	In Prozent
1 CSU (Silberhorn)	209	46,76%	292	56,70%
2 SPD (Schwarz)	109	24,38%	152	29,51%
3 FDP (Körper)	45	10,07%	26	5,05%
4 GRÜNE (Badum)	39	8,72%	29	5,63%
5 DIE LINKE (Schwimmbeck)	28	6,26%	0	0,00%
6 NPD (Michaelis)	6	1,34%	16	3,11%
7 REP (Lorenz)	7	1,57%	0	0,00%
9 BP (Dotzler)	4	0,89%	0	0,00%
20 Lamprecht	0	0,00%	0	0,00%

Vergleich der Zweitstimmen

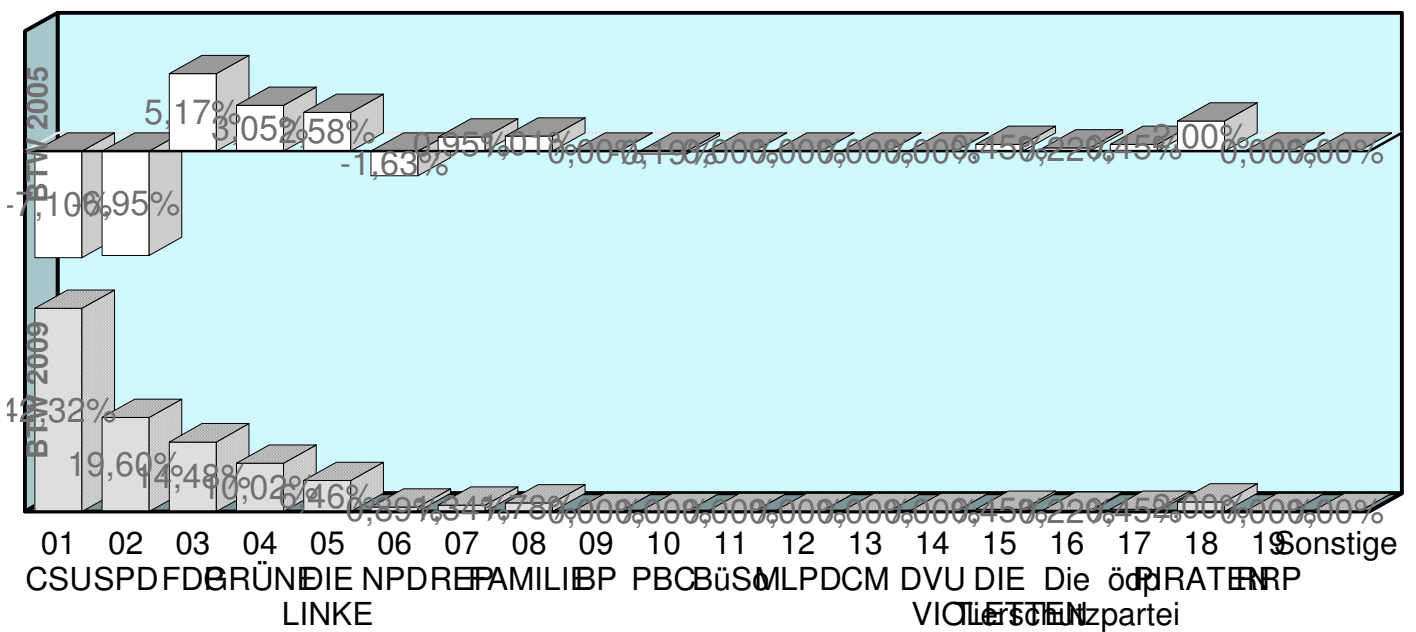
Wahlvorschlag	Bundestagswahl 2009		Bundestagswahl 2005	
	absolut	In Prozent	absolut	In Prozent
1 CSU	190	42,32%	255	49,42%
2 SPD	88	19,60%	137	26,55%
3 FDP	65	14,48%	48	9,30%
4 GRÜNE	45	10,02%	36	6,98%
5 DIE LINKE	29	6,46%	20	3,88%
6 NPD	4	0,89%	13	2,52%
7 REP	6	1,34%	2	0,39%
8 FAMILIE	8	1,78%	4	0,78%
9 BP	0	0,00%	0	0,00%
10 PBC	0	0,00%	1	0,19%
11 BüSo	0	0,00%	0	0,00%
12 MLPD	0	0,00%	0	0,00%
13 CM	0	0,00%	0	0,00%
14 DVU	0	0,00%	0	0,00%
15 DIE VIOLETTEN	2	0,45%	0	0,00%
16 Die Tierschutzpartei	1	0,22%	0	0,00%
17 ödp	2	0,45%	0	0,00%
18 PIRATEN	9	2,00%	0	0,00%
19 RRP	0	0,00%	0	0,00%
Wahlberechtigte	777		768	
Wählerinnen/Wähler - Wahlbeteiligung	451	58,04%	525	68,36%

Landkreis Forchheim (474)

Markt Neunkirchen a. Brand (154)

Wahlbezirk Kath. Pfarrgemeindehaus A. Kolping (0005)

Gewinne und Verluste bei den Zweitstimmen



Landkreis Forchheim (474)

Markt Neunkirchen a. Brand (154)

Wahlbezirk Hauptschule (0006)

Vergleich der Erststimmen

Wahlvorschlag	Bundestagswahl 2009		Bundestagswahl 2005	
	absolut	In Prozent	absolut	In Prozent
1 CSU (Silberhorn)	197	41,04%	289	50,44%
2 SPD (Schwarz)	133	27,71%	205	35,78%
3 FDP (Körber)	80	16,67%	33	5,76%
4 GRÜNE (Badum)	42	8,75%	40	6,98%
5 DIE LINKE (Schwimmbeck)	18	3,75%	0	0,00%
6 NPD (Michaelis)	3	0,63%	6	1,05%
7 REP (Lorenz)	1	0,21%	0	0,00%
9 BP (Dotzler)	3	0,63%	0	0,00%
20 Lamprecht	3	0,63%	0	0,00%

Vergleich der Zweitstimmen

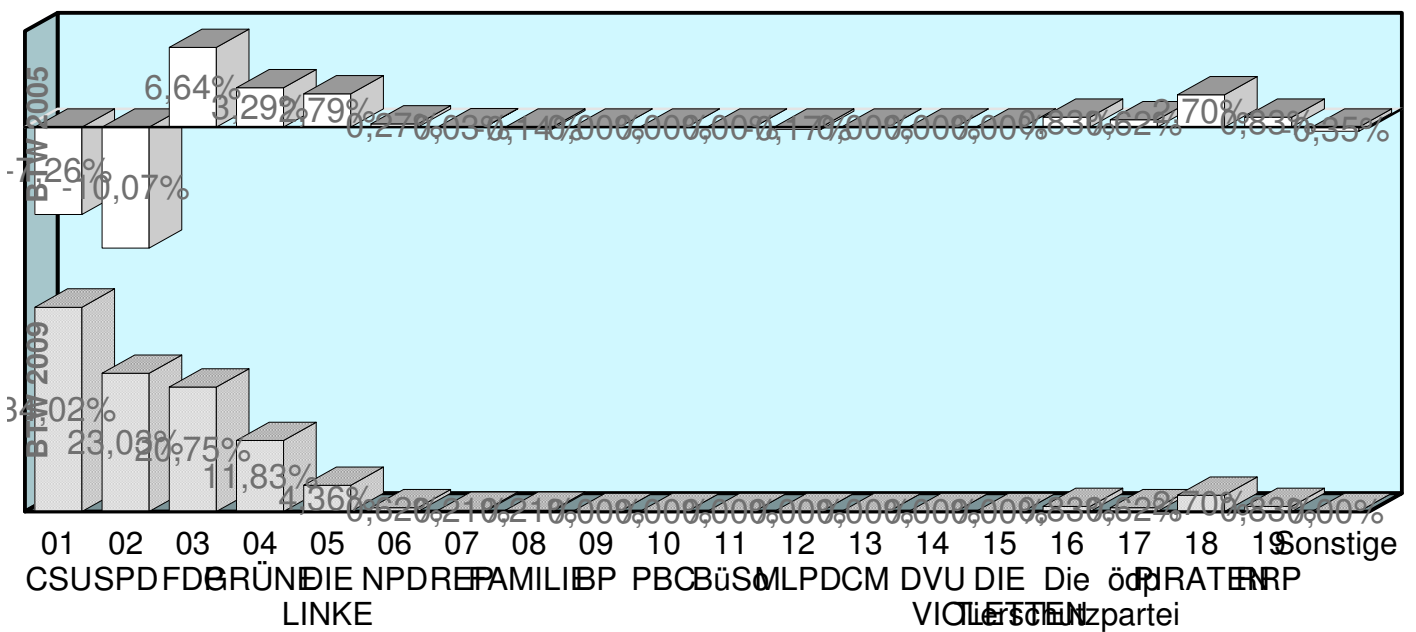
Wahlvorschlag	Bundestagswahl 2009		Bundestagswahl 2005	
	absolut	In Prozent	absolut	In Prozent
1 CSU	164	34,02%	237	41,29%
2 SPD	111	23,03%	190	33,10%
3 FDP	100	20,75%	81	14,11%
4 GRÜNE	57	11,83%	49	8,54%
5 DIE LINKE	21	4,36%	9	1,57%
6 NPD	3	0,62%	2	0,35%
7 REP	1	0,21%	1	0,17%
8 FAMILIE	1	0,21%	2	0,35%
9 BP	0	0,00%	0	0,00%
10 PBC	0	0,00%	0	0,00%
11 BüSo	0	0,00%	0	0,00%
12 MLPD	0	0,00%	1	0,17%
13 CM	0	0,00%	0	0,00%
14 DVU	0	0,00%	0	0,00%
15 DIE VIOLETTEN	0	0,00%	0	0,00%
16 Die Tierschutzpartei	4	0,83%	0	0,00%
17 ödp	3	0,62%	0	0,00%
18 PIRATEN	13	2,70%	0	0,00%
19 RRP	4	0,83%	0	0,00%
Sonstige	0	0,00%	2	0,35%
Wahlberechtigte	809		796	
Wählerinnen/Wähler - Wahlbeteiligung	483	59,70%	578	72,61%

Landkreis Forchheim (474)

Markt Neunkirchen a. Brand (154)

Wahlbezirk Hauptschule (0006)

Gewinne und Verluste bei den Zweitstimmen



Landkreis Forchheim (474)

Markt Neunkirchen a. Brand (154)

Wahlbezirk Ermreuth (0007)

Vergleich der Erststimmen

Wahlvorschlag	Bundestagswahl 2009		Bundestagswahl 2005	
	absolut	In Prozent	absolut	In Prozent
1 CSU (Silberhorn)	211	47,52%	279	53,65%
2 SPD (Schwarz)	85	19,14%	180	34,62%
3 FDP (Körper)	45	10,14%	19	3,65%
4 GRÜNE (Badum)	37	8,33%	27	5,19%
5 DIE LINKE (Schwimbeck)	37	8,33%	0	0,00%
6 NPD (Michaelis)	10	2,25%	15	2,88%
7 REP (Lorenz)	12	2,70%	0	0,00%
9 BP (Dotzler)	5	1,13%	0	0,00%
20 Lamprecht	2	0,45%	0	0,00%

Vergleich der Zweitstimmen

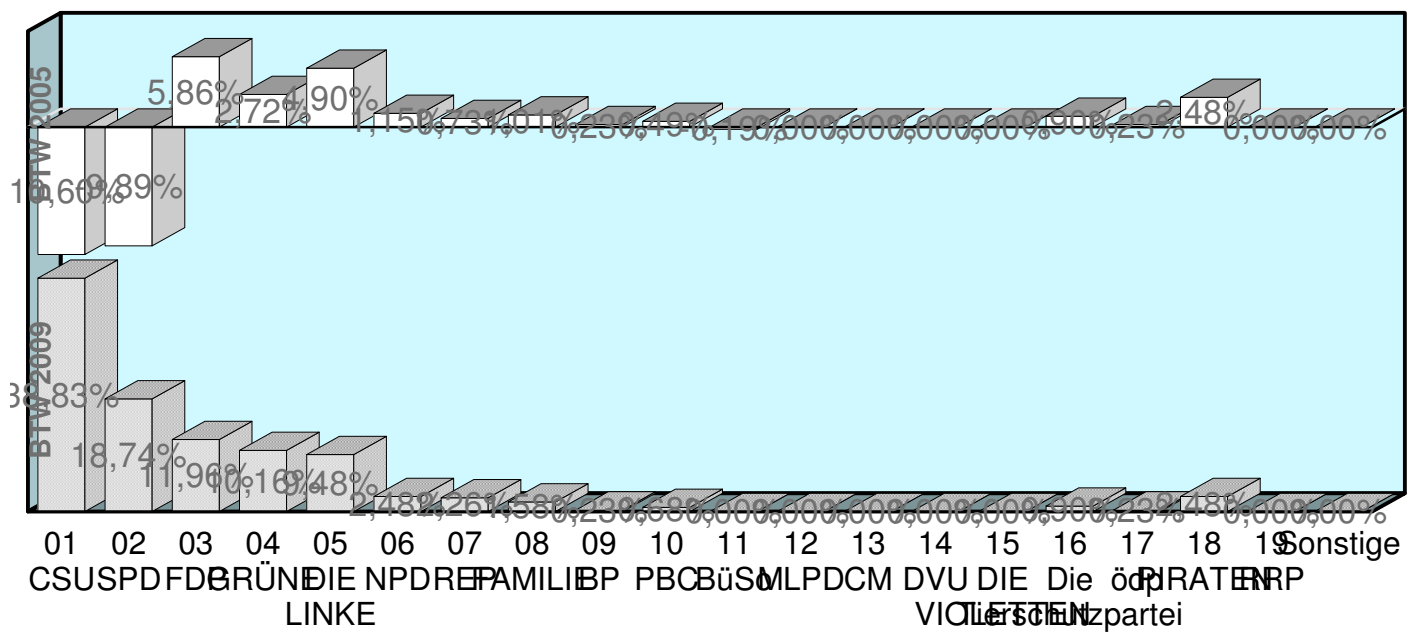
Wahlvorschlag	Bundestagswahl 2009		Bundestagswahl 2005	
	absolut	In Prozent	absolut	In Prozent
1 CSU	172	38,83%	259	49,43%
2 SPD	83	18,74%	150	28,63%
3 FDP	53	11,96%	32	6,11%
4 GRÜNE	45	10,16%	39	7,44%
5 DIE LINKE	42	9,48%	24	4,58%
6 NPD	11	2,48%	7	1,34%
7 REP	10	2,26%	8	1,53%
8 FAMILIE	7	1,58%	3	0,57%
9 BP	1	0,23%	0	0,00%
10 PBC	3	0,68%	1	0,19%
11 BüSo	0	0,00%	1	0,19%
12 MLPD	0	0,00%	0	0,00%
13 CM	0	0,00%	0	0,00%
14 DVU	0	0,00%	0	0,00%
15 DIE VIOLETTEN	0	0,00%	0	0,00%
16 Die Tierschutzpartei	4	0,90%	0	0,00%
17 ödp	1	0,23%	0	0,00%
18 PIRATEN	11	2,48%	0	0,00%
19 RRP	0	0,00%	0	0,00%
Wahlberechtigte	816		814	
Wählerinnen/Wähler - Wahlbeteiligung	449	55,02%	534	65,60%

Landkreis Forchheim (474)

Markt Neunkirchen a. Brand (154)

Wahlbezirk Ermreuth (0007)

Gewinne und Verluste bei den Zweitstimmen



Landkreis Forchheim (474)

Markt Neunkirchen a. Brand (154)

Wahlbezirk Großenbuch (0008)

Vergleich der Erststimmen

Wahlvorschlag	Bundestagswahl 2009		Bundestagswahl 2005	
	absolut	In Prozent	absolut	In Prozent
1 CSU (Silberhorn)	110	45,45%	180	61,86%
2 SPD (Schwarz)	51	21,07%	73	25,09%
3 FDP (Körper)	34	14,05%	12	4,12%
4 GRÜNE (Badum)	23	9,50%	21	7,22%
5 DIE LINKE (Schwimmbeck)	11	4,55%	0	0,00%
6 NPD (Michaelis)	7	2,89%	5	1,72%
7 REP (Lorenz)	1	0,41%	0	0,00%
9 BP (Dotzler)	4	1,65%	0	0,00%
20 Lamprecht	1	0,41%	0	0,00%

Vergleich der Zweitstimmen

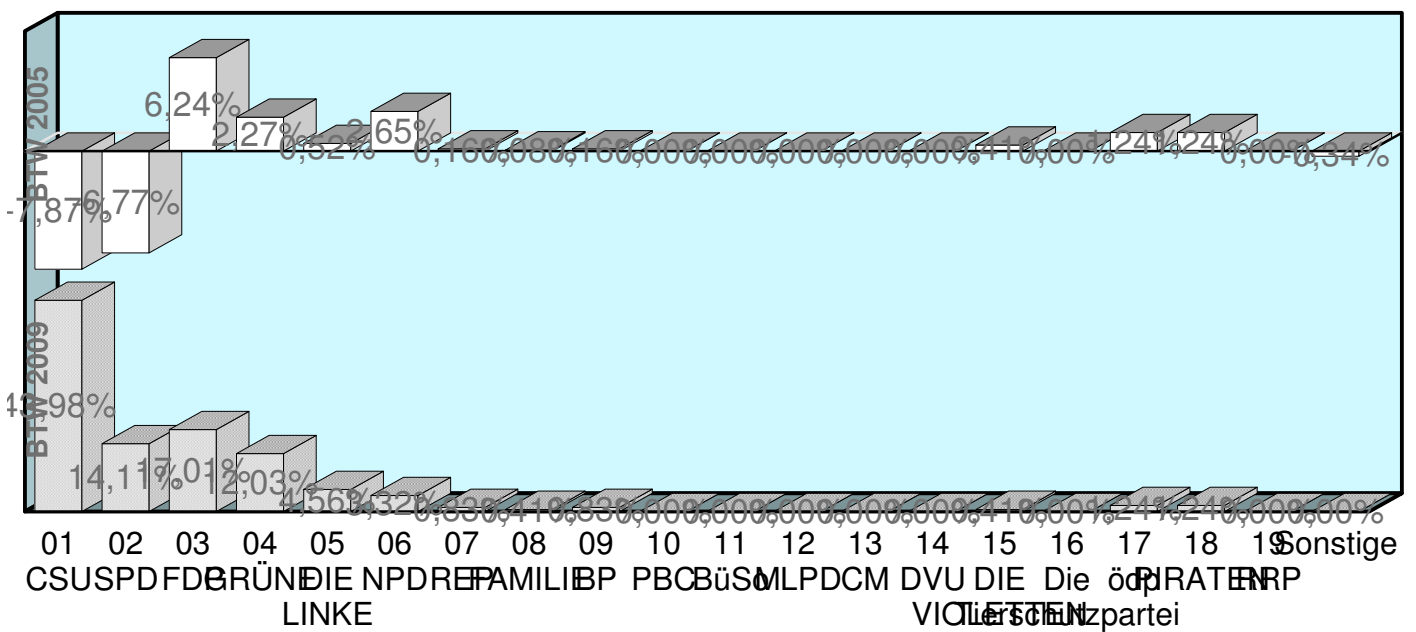
Wahlvorschlag	Bundestagswahl 2009		Bundestagswahl 2005	
	absolut	In Prozent	absolut	In Prozent
1 CSU	106	43,98%	154	51,85%
2 SPD	34	14,11%	62	20,88%
3 FDP	41	17,01%	32	10,77%
4 GRÜNE	29	12,03%	29	9,76%
5 DIE LINKE	11	4,56%	12	4,04%
6 NPD	8	3,32%	2	0,67%
7 REP	2	0,83%	2	0,67%
8 FAMILIE	1	0,41%	1	0,34%
9 BP	2	0,83%	2	0,67%
10 PBC	0	0,00%	0	0,00%
11 BüSo	0	0,00%	0	0,00%
12 MLPD	0	0,00%	0	0,00%
13 CM	0	0,00%	0	0,00%
14 DVU	0	0,00%	0	0,00%
15 DIE VIOLETTEN	1	0,41%	0	0,00%
16 Die Tierschutzpartei	0	0,00%	0	0,00%
17 ödp	3	1,24%	0	0,00%
18 PIRATEN	3	1,24%	0	0,00%
19 RRP	0	0,00%	0	0,00%
Sonstige	0	0,00%	1	0,34%
Wahlberechtigte	426		400	
Wählerinnen/Wähler - Wahlbeteiligung	242	56,81%	301	75,25%

Landkreis Forchheim (474)

Markt Neunkirchen a. Brand (154)

Wahlbezirk Großenbuch (0008)

Gewinne und Verluste bei den Zweitstimmen



Landkreis Forchheim (474)

Markt Neunkirchen a. Brand (154)

Wahlbezirk neues Rathaus-Briefwahl (0011)

Vergleich der Erststimmen

Wahlvorschlag	Bundestagswahl 2009		Bundestagswahl 2005	
	absolut	In Prozent	absolut	In Prozent
1 CSU (Silberhorn)	344	49,00%	235	55,69%
2 SPD (Schwarz)	141	20,09%	113	26,78%
3 FDP (Körper)	86	12,25%	24	5,69%
4 GRÜNE (Badum)	80	11,40%	46	10,90%
5 DIE LINKE (Schwimmbeck)	29	4,13%	0	0,00%
6 NPD (Michaelis)	9	1,28%	4	0,95%
7 REP (Lorenz)	5	0,71%	0	0,00%
9 BP (Dotzler)	5	0,71%	0	0,00%
20 Lamprecht	3	0,43%	0	0,00%

Vergleich der Zweitstimmen

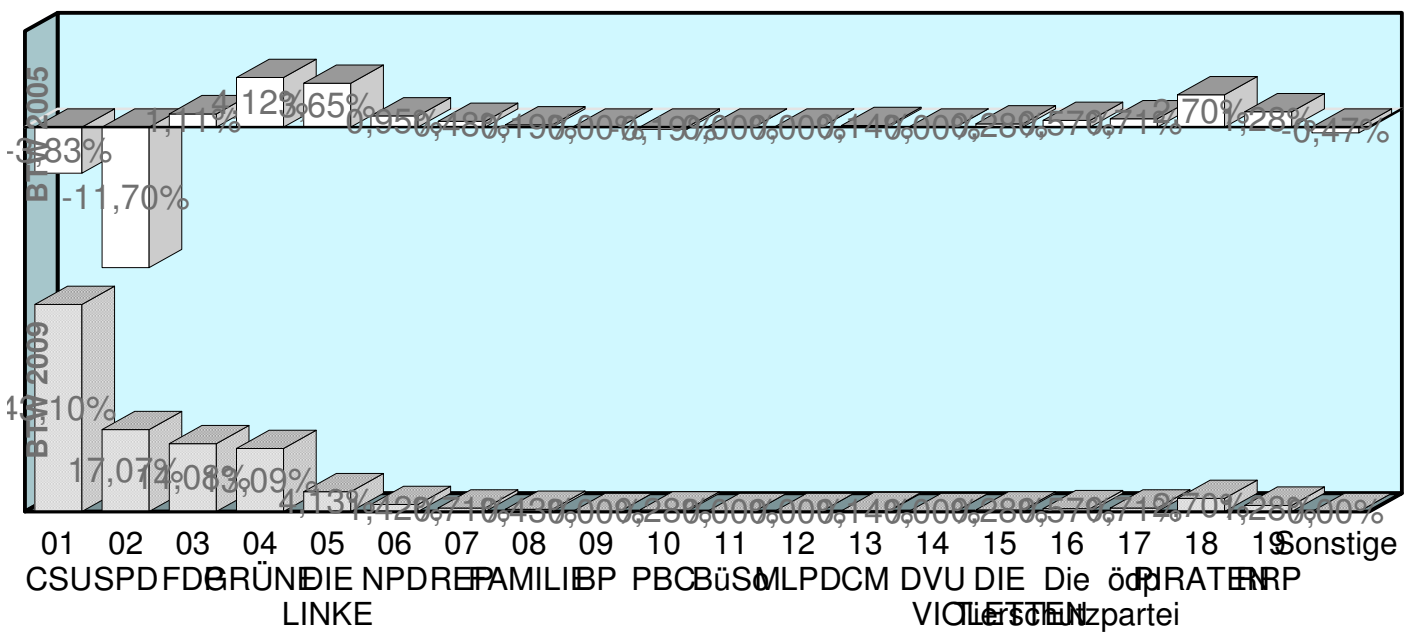
Wahlvorschlag	Bundestagswahl 2009		Bundestagswahl 2005	
	absolut	In Prozent	absolut	In Prozent
1 CSU	303	43,10%	199	46,93%
2 SPD	120	17,07%	122	28,77%
3 FDP	99	14,08%	55	12,97%
4 GRÜNE	92	13,09%	38	8,96%
5 DIE LINKE	29	4,13%	2	0,47%
6 NPD	10	1,42%	2	0,47%
7 REP	5	0,71%	1	0,24%
8 FAMILIE	3	0,43%	1	0,24%
9 BP	0	0,00%	0	0,00%
10 PBC	2	0,28%	2	0,47%
11 BüSo	0	0,00%	0	0,00%
12 MLPD	0	0,00%	0	0,00%
13 CM	1	0,14%	0	0,00%
14 DVU	0	0,00%	0	0,00%
15 DIE VIOLETTEN	2	0,28%	0	0,00%
16 Die Tierschutzpartei	4	0,57%	0	0,00%
17 ödp	5	0,71%	0	0,00%
18 PIRATEN	19	2,70%	0	0,00%
19 RRP	9	1,28%	0	0,00%
Sonstige	0	0,00%	2	0,47%
Wahlberechtigte	0		0	
Wählerinnen/Wähler - Wahlbeteiligung	708	0,00%	426	0,00%

Landkreis Forchheim (474)

Markt Neunkirchen a. Brand (154)

Wahlbezirk neues Rathaus-Briefwahl (0011)

Gewinne und Verluste bei den Zweitstimmen



Landkreis Forchheim (474)

Markt Neunkirchen a. Brand (154)

Wahlbezirk neues Rathaus-Briefwahl (0012)

Vergleich der Erststimmen

Wahlvorschlag	Bundestagswahl 2009		Bundestagswahl 2005	
	absolut	In Prozent	absolut	In Prozent
1 CSU (Silberhorn)	309	50,57%	244	55,58%
2 SPD (Schwarz)	128	20,95%	144	32,80%
3 FDP (Körber)	59	9,66%	13	2,96%
4 GRÜNE (Badum)	69	11,29%	35	7,97%
5 DIE LINKE (Schwimmbeck)	24	3,93%	0	0,00%
6 NPD (Michaelis)	9	1,47%	3	0,68%
7 REP (Lorenz)	1	0,16%	0	0,00%
9 BP (Dotzler)	7	1,15%	0	0,00%
20 Lamprecht	5	0,82%	0	0,00%

Vergleich der Zweitstimmen

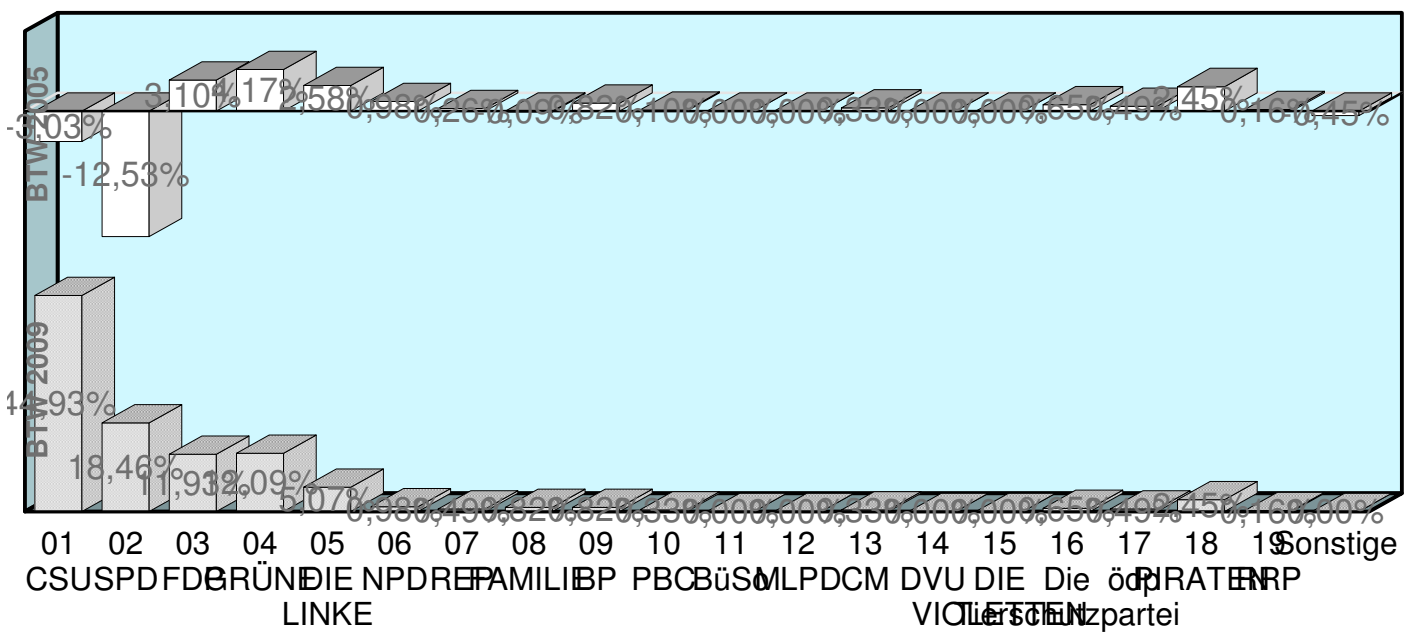
Wahlvorschlag	Bundestagswahl 2009		Bundestagswahl 2005	
	absolut	In Prozent	absolut	In Prozent
1 CSU	275	44,93%	212	47,96%
2 SPD	113	18,46%	137	31,00%
3 FDP	73	11,93%	39	8,82%
4 GRÜNE	74	12,09%	35	7,92%
5 DIE LINKE	31	5,07%	11	2,49%
6 NPD	6	0,98%	0	0,00%
7 REP	3	0,49%	1	0,23%
8 FAMILIE	5	0,82%	4	0,90%
9 BP	5	0,82%	0	0,00%
10 PBC	2	0,33%	1	0,23%
11 BüSo	0	0,00%	0	0,00%
12 MLPD	0	0,00%	0	0,00%
13 CM	2	0,33%	0	0,00%
14 DVU	0	0,00%	0	0,00%
15 DIE VIOLETTEN	0	0,00%	0	0,00%
16 Die Tierschutzpartei	4	0,65%	0	0,00%
17 ödp	3	0,49%	0	0,00%
18 PIRATEN	15	2,45%	0	0,00%
19 RRP	1	0,16%	0	0,00%
Sonstige	0	0,00%	2	0,45%
Wahlberechtigte	0		0	
Wählerinnen/Wähler - Wahlbeteiligung	614	0,00%	442	0,00%

Landkreis Forchheim (474)

Markt Neunkirchen a. Brand (154)

Wahlbezirk neues Rathaus-Briefwahl (0012)

Gewinne und Verluste bei den Zweitstimmen



Landkreis Forchheim (474)

Markt Neunkirchen a. Brand (154)

Gesamtergebnis

Vergleich der Erststimmen

Wahlvorschlag	Bundestagswahl 2009		Bundestagswahl 2005	
	absolut	In Prozent	absolut	In Prozent
1 CSU	2.294	48,07%	2.675	55,25%
2 SPD	1.051	22,02%	1.485	30,67%
3 FDP	551	11,55%	223	4,61%
4 GRÜNE	496	10,39%	357	7,37%
5 DIE LINKE	218	4,57%	0	0,00%
6 NPD	61	1,28%	102	2,11%
7 REP	37	0,78%	0	0,00%
9 BP	47	0,98%	0	0,00%
20	17	0,36%	0	0,00%

Vergleich der Zweitstimmen

Wahlvorschlag	Bundestagswahl 2009		Bundestagswahl 2005	
	absolut	In Prozent	absolut	In Prozent
1 CSU	1.993	41,66%	2.316	47,49%
2 SPD	900	18,81%	1.399	28,69%
3 FDP	706	14,76%	485	9,94%
4 GRÜNE	572	11,96%	388	7,96%
5 DIE LINKE	246	5,14%	136	2,79%
6 NPD	62	1,30%	55	1,13%
7 REP	37	0,77%	39	0,80%
8 FAMILIE	37	0,77%	26	0,53%
9 BP	11	0,23%	3	0,06%
10 PBC	11	0,23%	10	0,21%
11 BüSo	0	0,00%	2	0,04%
12 MLPD	0	0,00%	1	0,02%
13 CM	5	0,10%	0	0,00%
14 DVU	0	0,00%	0	0,00%
15 DIE VIOLETTEN	9	0,19%	0	0,00%
16 Die Tierschutzpartei	25	0,52%	0	0,00%
17 ödp	35	0,73%	0	0,00%
18 PIRATEN	117	2,45%	0	0,00%
19 RRP	18	0,38%	0	0,00%
Sonstige	0	0,00%	17	0,35%
Wahlberechtigte	6.063		5.891	
Wählerinnen/Wähler - Wahlbeteiligung	4.813	79,38%	4.927	83,64%

Landkreis Forchheim (474)

Markt Neunkirchen a. Brand (154)

Gesamtergebnis

Gewinne und Verluste bei den Zweitstimmen

